

Der erste Schultag ist etwas ganz Besonderes – und dazu gehört natürlich eine schöne Schultüte! Mit dieser Bastelanleitung kannst du mit etwas Tonpapier, Kleber und Fantasie ganz einfach Deine eigene, individuelle Schultüte gestalten.

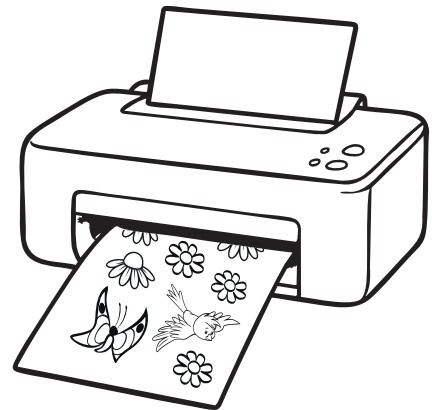
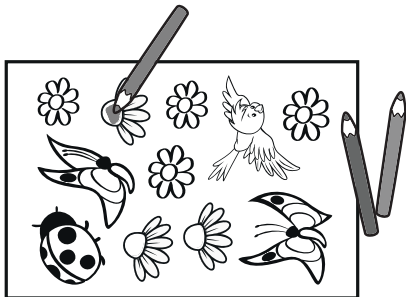
Was Du dafür brauchst:

- 🐾 Buntres DIN A2 Tonpapier
- 🐾 Schnur
- 🐾 Farbstifte

- 🐾 Schere
- 🐾 Tacker
- 🐾 Geschenkband

1. Vorlagen ausdrucken & ausschneiden:

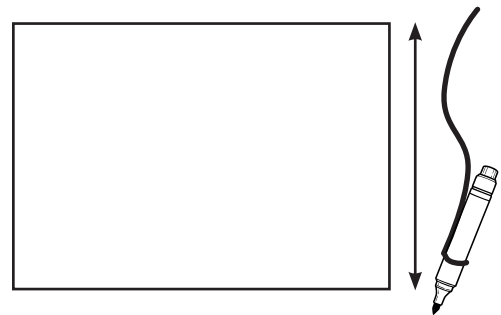
Drucke die Bastelvorlagen auf den Seiten 3, 4 und 5 aus.

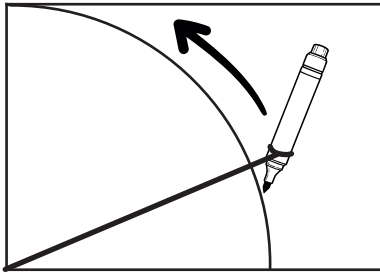


2. Vorlagen ausmalen: Jetzt kommt Farbe ins Spiel! Male alles bunt aus – ganz nach Deinem Geschmack.

3. Tonpapier ausbreiten:

Die Schnur um den Farbstift binden. Die Länge der Schnur richtet sich nach der kurzen Tonpapier-Seite.

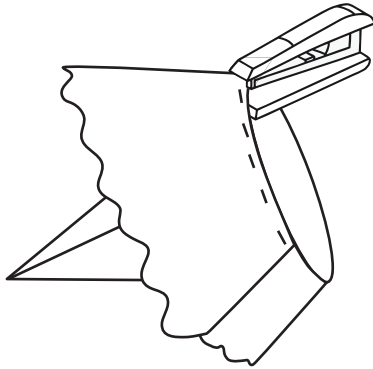
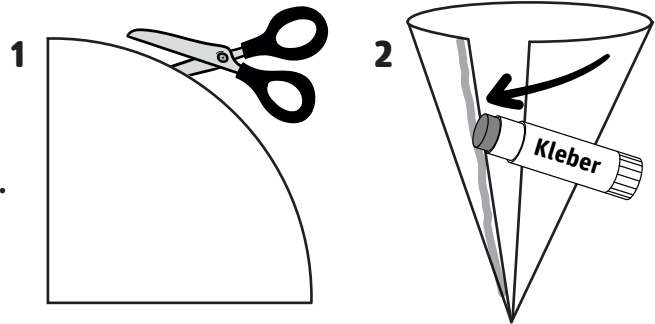




4. Form aufzeichnen: Gespannte Schnur an eine Ecke halten und einen Kreisbogen zeichnen.

5. Schneiden:

Die Form ausschneiden (1) und die Kanten zusammenkleben (2).

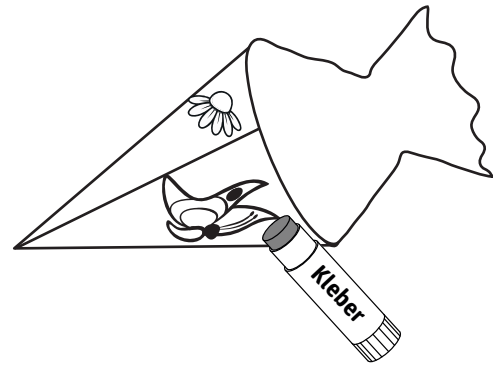


6. Krepp-Papier anbringen:

Das Krepp-Papier rund um den Tütenrohling festtackern. Danach das Krepp-Papier oben zusammenfassen.

7. Geschenkband anbringen:

Die angemalten Bastelvorlagen kannst Du nun ganz nach Deinem Geschmack auf Deine Tüte kleben.



8. Geschenkband anbringen:

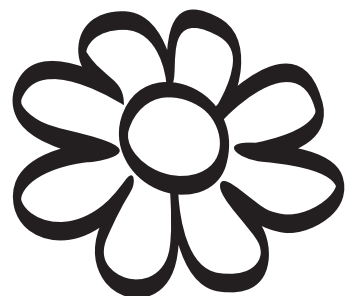
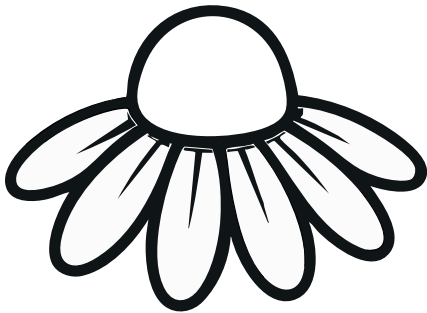
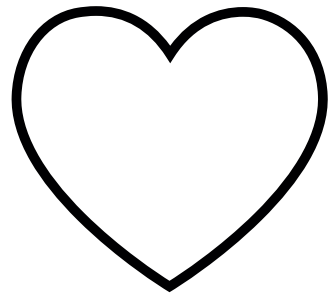
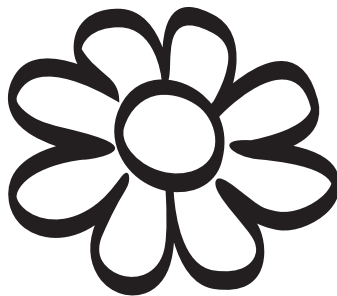
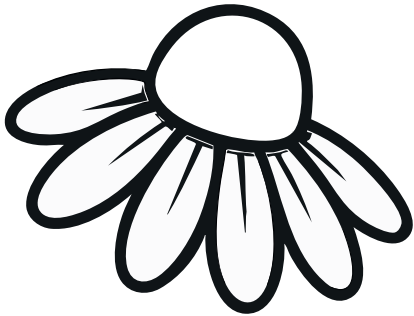
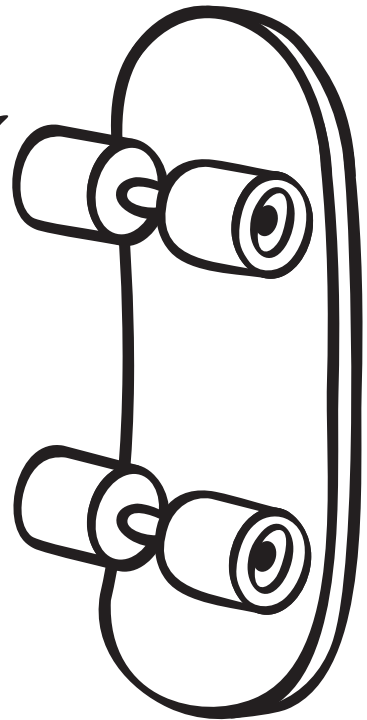
Oben mit Geschenkband zubinden. Fertig!



Zum Schluss kannst Du Deine selbst gebastelte Schultüte mit kleinen Überraschungen wie Süßigkeiten, Stiften, Spielzeug oder nützlichen Schultensilien füllen – so wird der erste Schultag garantiert zu einem besonderen Erlebnis!

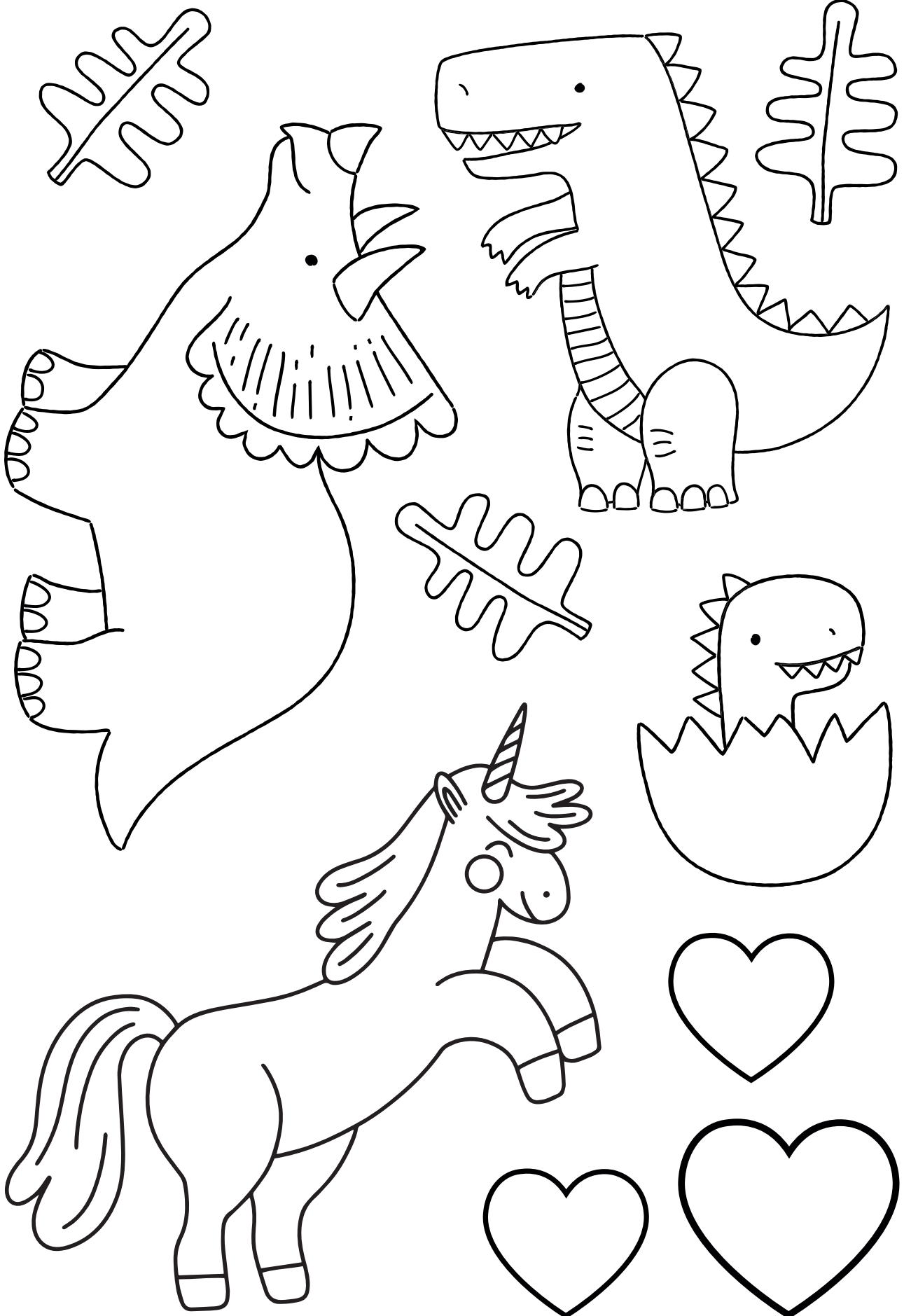
Bärchen

3/5



Bärchen

4/5



Bärchen

5/5

