

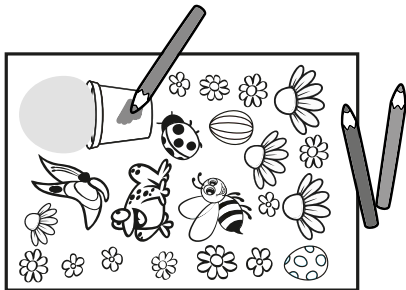
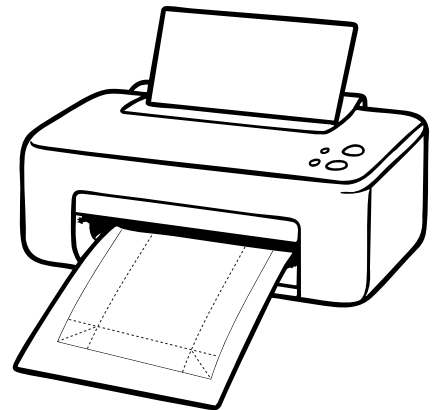
Mach Dein Fenster zum Garten! Mit dieser Bastelanleitung gestaltest Du Deinen ganz persönlichen Mini-Garten. Schnapp Dir Schere, Kleber und Farben und erschaffe eine bunte Osterdeko für die Fensterbank!

Was Du dafür brauchst:

- 🐾 Einmachgläser oder Getränkekartons (z. B. Milchkarton oder Saftkarton) als Pflanzgefäße
- 🐾 Pappe
- 🐾 Klebstift
- 🐾 Stifte oder Farbe und Pinsel
- 🐾 Schere
- 🐾 Tacker
- 🐾 Erde und Samen zum Säen

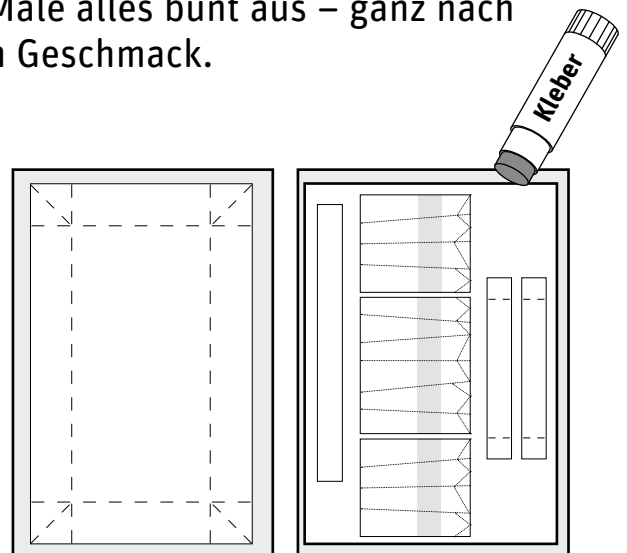
Und so geht's:

- 1. Vorlage ausdrucken & ausschneiden:**
Drucke die Bastelvorlagen aus.

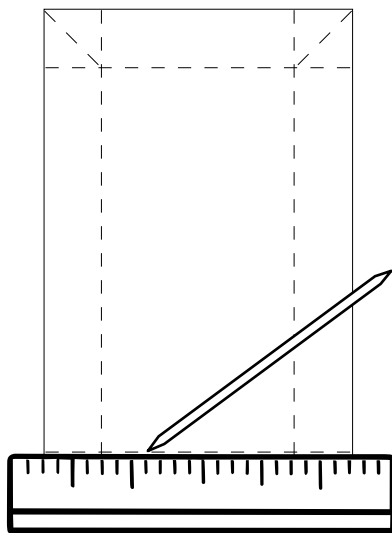
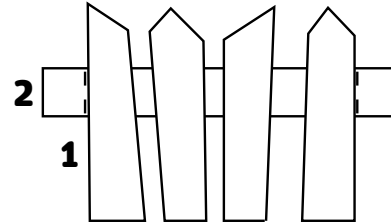
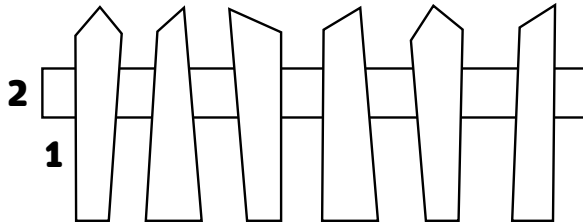
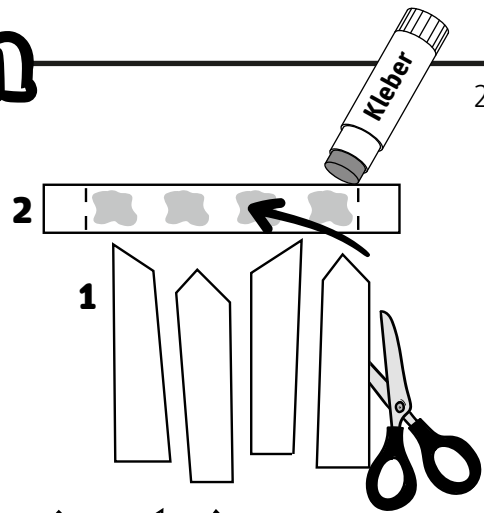


- 2. Vorlage ausmalen:** Jetzt kommt Farbe ins Spiel! Male alles bunt aus – ganz nach Deinem Geschmack.

- 3. Bastelbögen aufkleben:** Klebe die Seiten 4 und 5 auf Pappe. Schneide dann alle Teile aus.

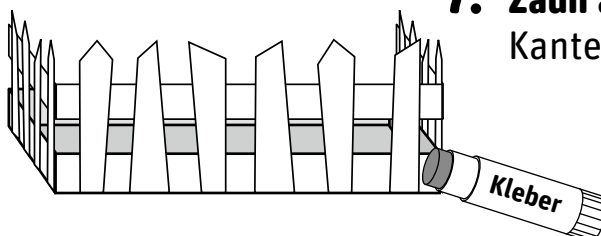
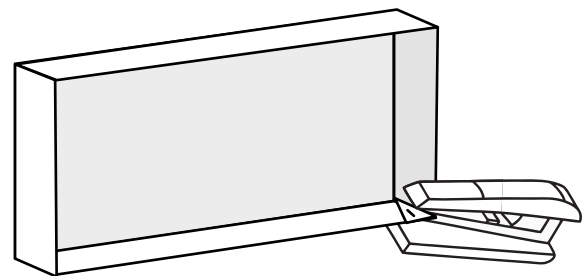


- 4. Zaun ausschneiden:** Für den Zaun schneidest Du die Teile an den **gepunkteten** Linien auseinander und klebst die Zaunelemente (1) auf die Zaunelemente (2).



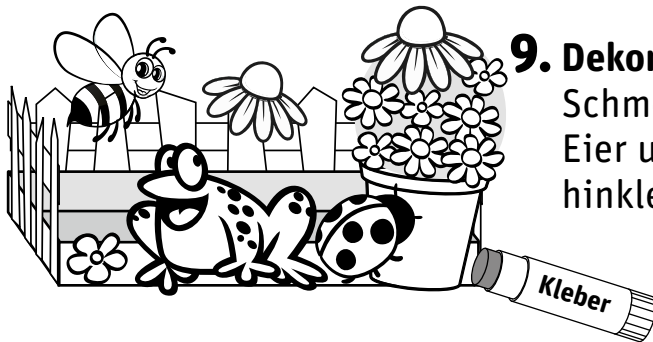
- 5. Linien einritzen:** Nimm ein Lineal und ein Holzstäbchen (z. B. einen Schaschlikspieß). Damit kannst Du die **gestrichelten** Linien leicht anritzen – so lassen sie sich besser falten.

- 6. Boden falten:** Jetzt faltest Du den Boden des Fenstergartens. Klappe die Ecken nach innen und hefte sie mit einem Tacker zusammen.



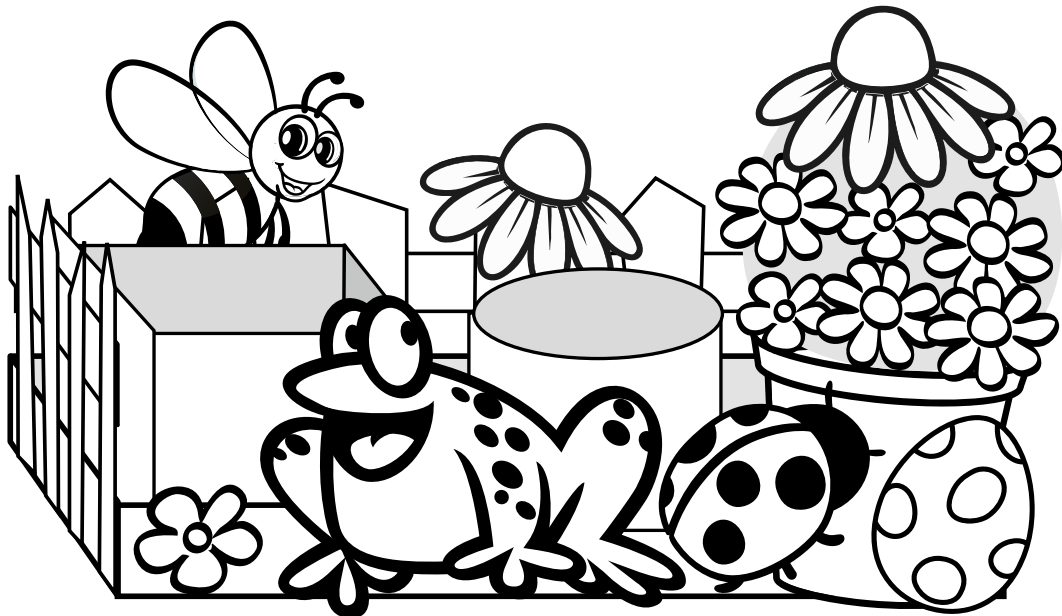
- 7. Zaun aufkleben:** Klebe den Zaun an die Kanten des Gartenbodens.

- 8. Blumentopf schmücken:** Jetzt darfst Du dekorieren! Schmücke den Blumentopf von Seite 6 mit so vielen Blumen, wie Du magst. Klebe sie auf die graue Fläche.



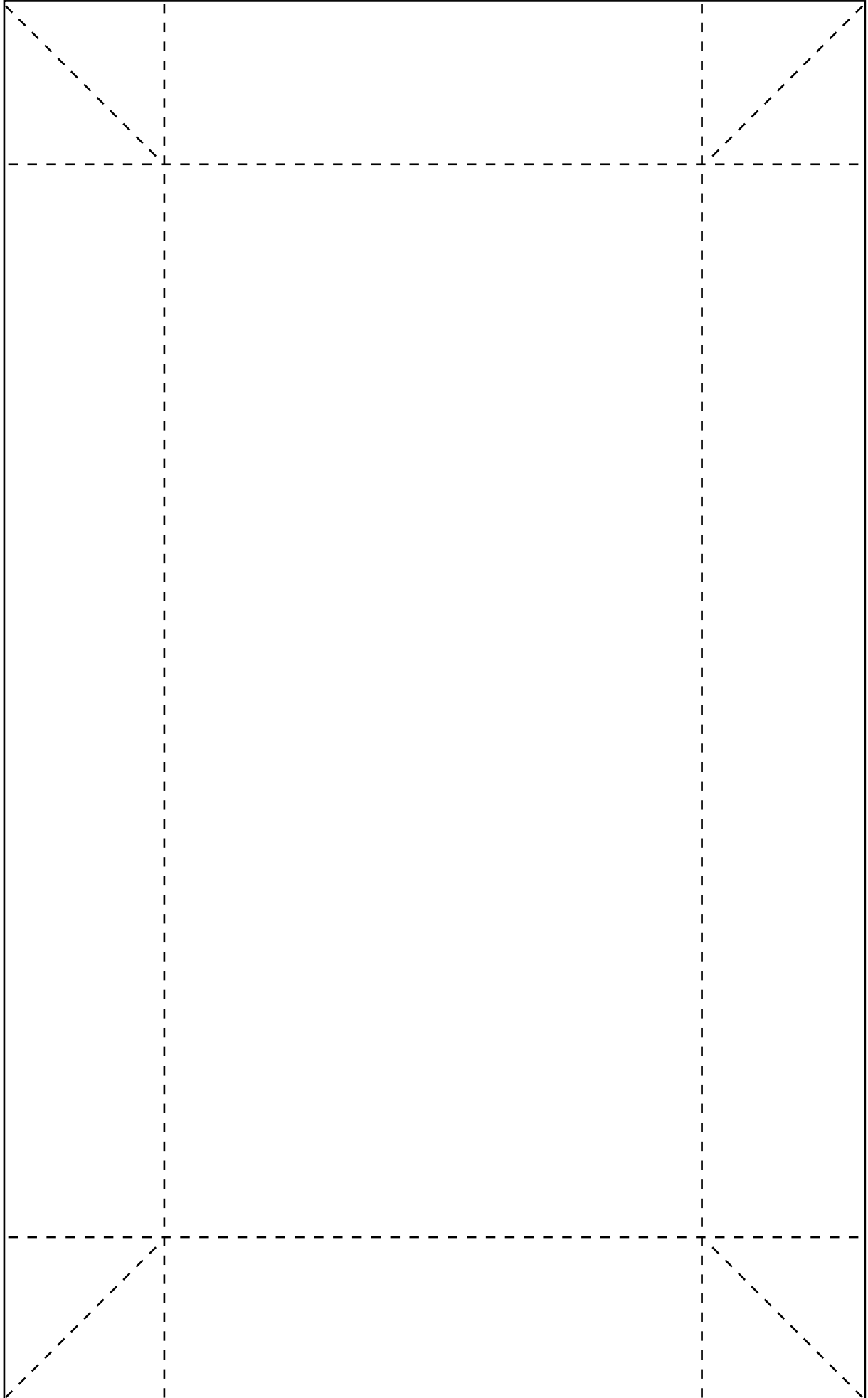
- 9. Dekorieren:** Die Biene, den Frosch, den Schmetterling, den Marienkäfer, die Eier und die Blumen kannst Du dort hinkleben, wo es Dir am besten gefällt.

Dein Fenstergarten ist fertig und du kannst du Pflanzgefäße reinstellen und bepflanzen.



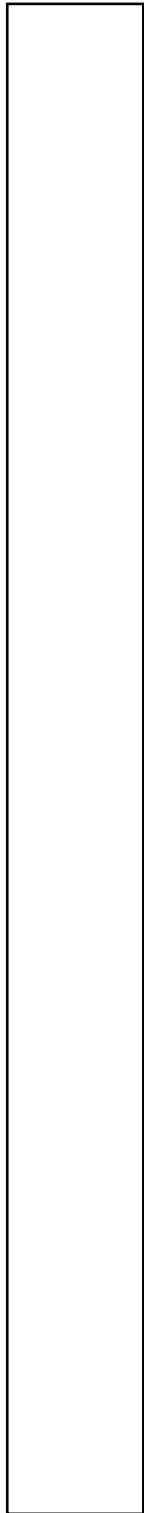
Bärchen

4/6

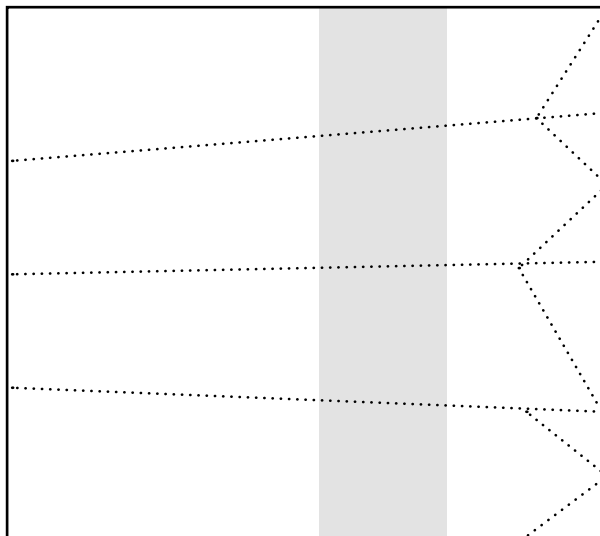
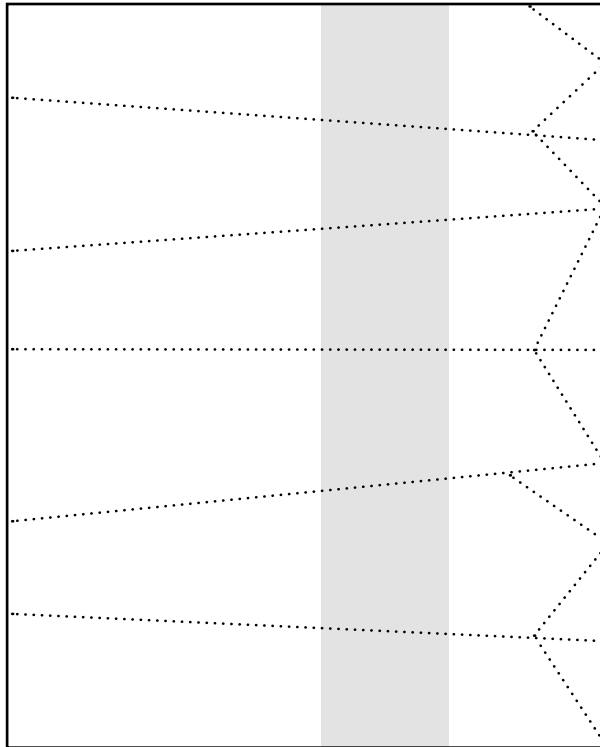
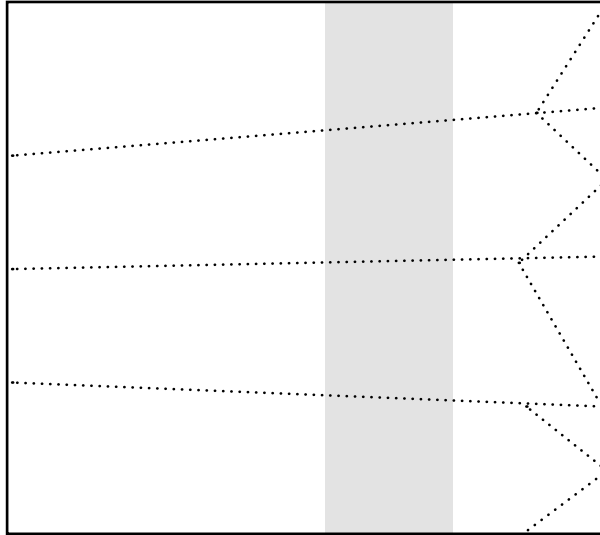


Bärchen

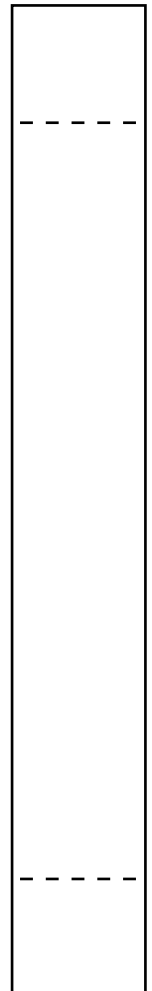
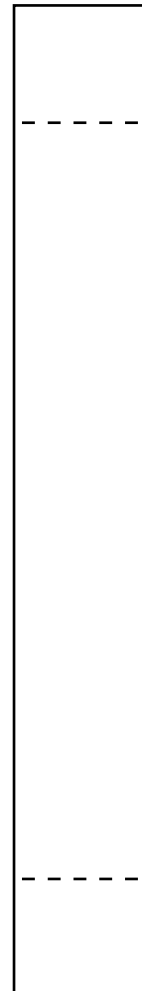
5/6



Zaunelement quer



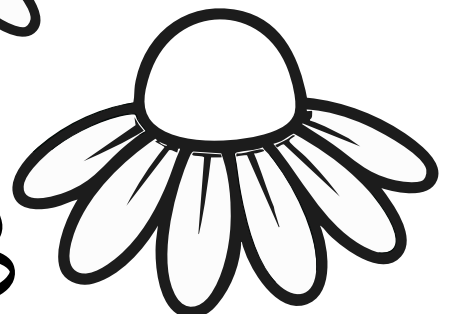
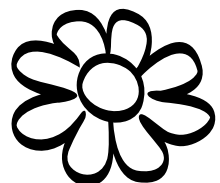
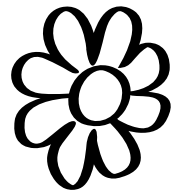
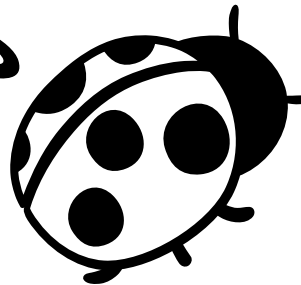
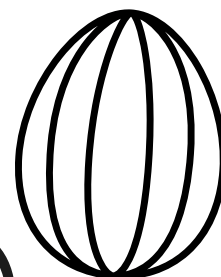
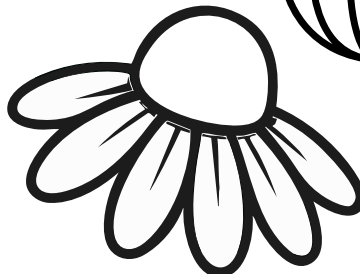
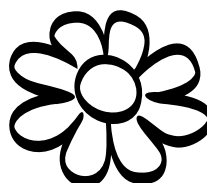
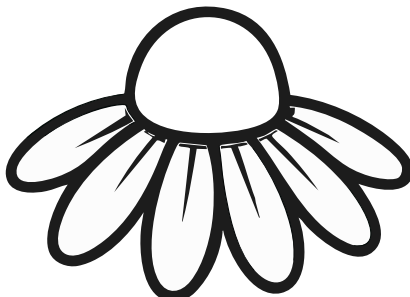
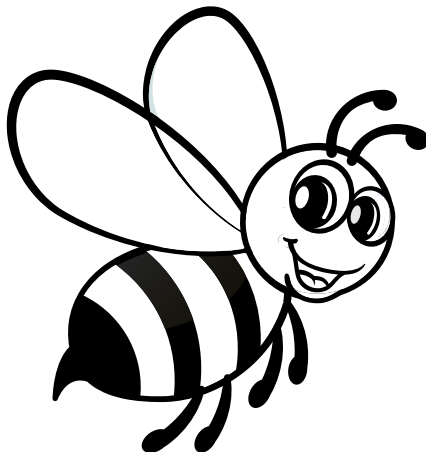
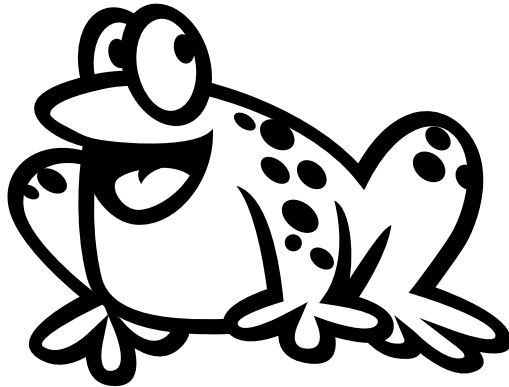
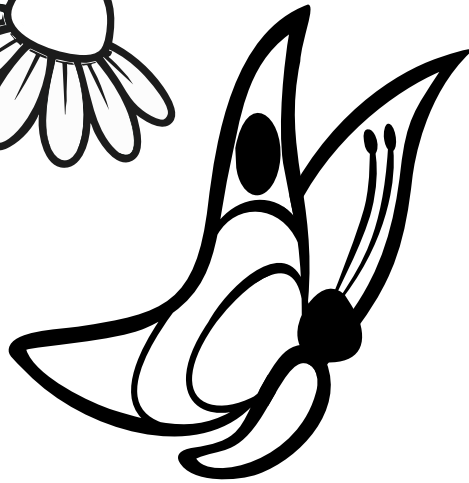
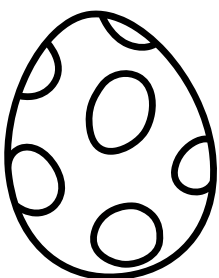
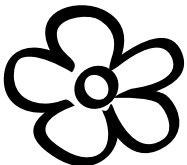
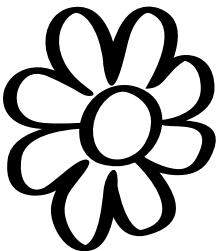
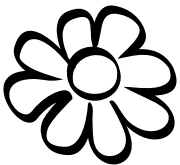
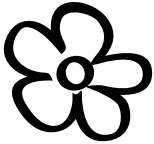
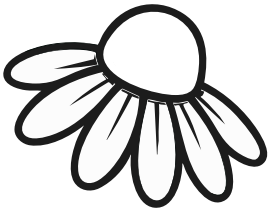
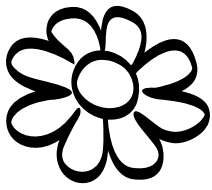
Zaunelemente



Zaunelement quer

Bärchen

6/6



Hier Blumen
aufkleben

